

D.L. N. 24/2022

DECRETO RIAPERTURE

Publicato sulla Gazzetta di ieri sera il decreto approvato il 17 marzo dal Governo con tutte le nuove misure su mascherine, vaccinazioni e green pass.

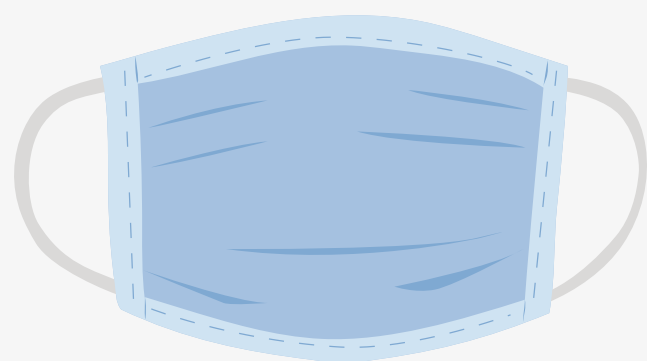
I contenuti del provvedimento per l'uscita dallo stato di emergenza che **scade il 31 marzo 2022**.



Isolamento e autosorveglianza

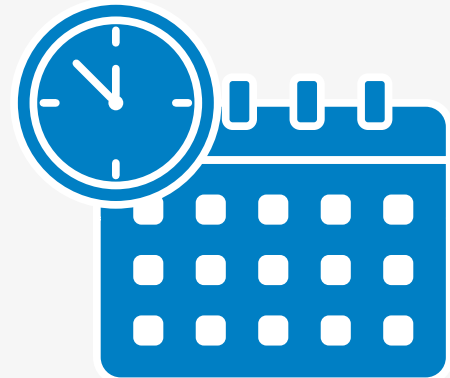


Rimane il divieto di mobilità dalla propria abitazione o dimora alle persone sottoposte alla misura dell'isolamento per provvedimento dell'autorità sanitaria in quanto risultate positive al SARS-CoV-2, fino all'accertamento della guarigione



Per tutti i contatti stretti dal 1 aprile è applicato il regime dell'autosorveglianza, consistente nell'obbligo di indossare dispositivi di protezione delle vie respiratorie di tipo FFP2, al chiuso o in presenza di assembramenti fino al decimo giorno successivo alla data dell'ultimo contatto stretto con soggetti confermati positivi al SARS-CoV-2 e di effettuare un test antigenico rapido o molecolare per la rilevazione di SARS-CoV-2, anche presso centri privati a ciò abilitati, alla prima comparsa dei sintomi e, se ancora sintomatici, al quinto giorno successivo alla data dell'ultimo contatto.

Obbligo mascherine



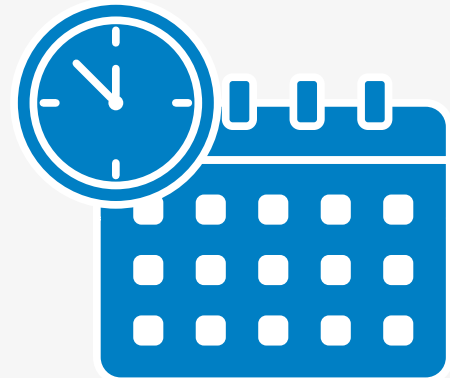
FINO AL
30 APRILE 2022

Fino al 30 aprile 2022 è fatto obbligo di indossare FFP2:

- per l'accesso ai seguenti mezzi di trasporto e per il loro utilizzo:
- aeromobili adibiti a servizi commerciali di trasporto di persone;
- navi e traghetti adibiti a servizi di trasporto interregionale;
- treni impiegati nei servizi di trasporto ferroviario passeggeri di tipo interregionale, Intercity, Intercity Notte e Alta Velocità;
- autobus adibiti a servizi di trasporto di persone;
- autobus adibiti a servizi di noleggio con conducente;
- mezzi impiegati nei servizi di trasporto pubblico locale o regionale;
- mezzi di trasporto scolastico dedicato agli studenti di scuola primaria, secondaria di primo grado e di secondo grado;
- per l'accesso a funivie, cabinovie e seggiovie;
- per gli spettacoli aperti al pubblico che si svolgono in sale teatrali, sale da concerto, sale cinematografiche, locali di intrattenimento e musica dal vivo e in altri locali assimilati, nonché per gli eventi e le competizioni sportivi.



Obbligo mascherine



Fino al 30 aprile 2022 in tutti i luoghi al chiuso e con esclusione delle abitazioni private, è fatto obbligo, sull'intero territorio nazionale, di indossare dispositivi di protezione delle vie respiratorie.

Fino al 30 aprile 2022, in sale da ballo, discoteche e locali assimilati, al chiuso, è fatto obbligo di indossare i dispositivi di protezione delle vie respiratorie, ad eccezione del momento del ballo.

FINO AL
30 APRILE 2022

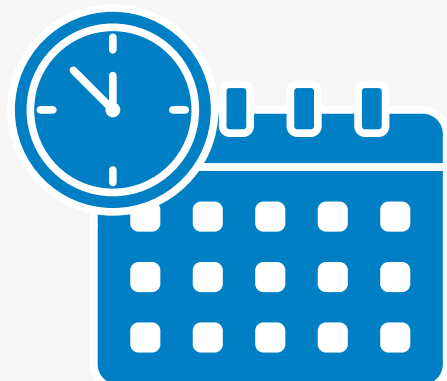


Non hanno l'obbligo di indossare il dispositivo di protezione delle vie respiratorie:

- a) i bambini di età inferiore ai sei anni;**
- b) le persone con patologie o disabilità incompatibili con l'uso della mascherina, nonché le persone che devono comunicare con un disabile in modo da non poter fare uso del dispositivo;**
- c) i soggetti che stanno svolgendo attività sportiva.**



GREEN PASS



Green pass base

Dal 1° al 30 aprile 2022, è consentito sull'intero territorio nazionale esclusivamente ai soggetti muniti di una delle certificazioni verdi COVID-19 da vaccinazione, guarigione o test, cosiddetto green pass base, l'accesso ai seguenti servizi e attività:

- a) mense e catering continuativo su base contrattuale;
- b) concorsi pubblici;
- c) corsi di formazione pubblici e privati;
- d) colloqui visivi in presenza con i detenuti e gli internati, all'interno degli istituti penitenziari per adulti e minori;
- e) partecipazione del pubblico agli eventi e alle competizioni sportivi, che si svolgono all'aperto"

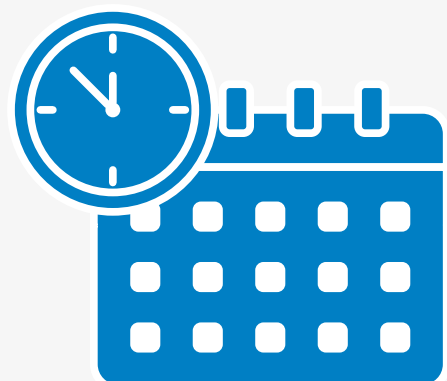
FINO AL
30 APRILE 2022



Niente più green pass per accedere a servizi alla persona; pubblici uffici, servizi postali, bancari e finanziari e attività commerciali.



GREEN PASS



FINO AL
30 APRILE 2022

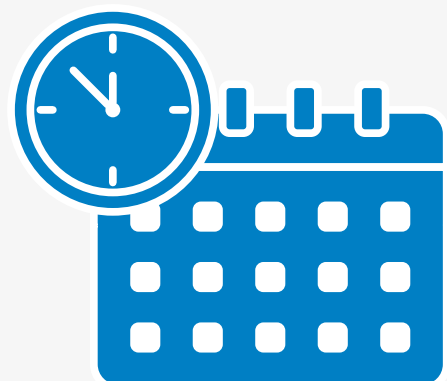
Green pass base

Dal 1° al 30 aprile 2022, è consentito sull'intero territorio nazionale esclusivamente ai soggetti muniti di una delle certificazioni verdi COVID-19 da vaccinazione, guarigione o test, cosiddetto green pass base, l'accesso ai seguenti mezzi di trasporto e il loro utilizzo:

- a) aeromobili adibiti a servizi commerciali di trasporto di persone;
- b) navi e traghetti adibiti a servizi di trasporto interregionale;
- c) treni impiegati nei servizi di trasporto ferroviario passeggeri di tipo interregionale, Intercity, Intercity Notte e Alta Velocità;
- d) autobus adibiti a servizi di trasporto di persone, ad offerta indifferenziata, effettuati su strada in modo continuativo o periodico su un percorso che collega più di due regioni ed aventi itinerari, orari, frequenze e prezzi prestabiliti;
- e) autobus adibiti a servizi di noleggio con conducente.”



GREEN PASS RAFFORZATO



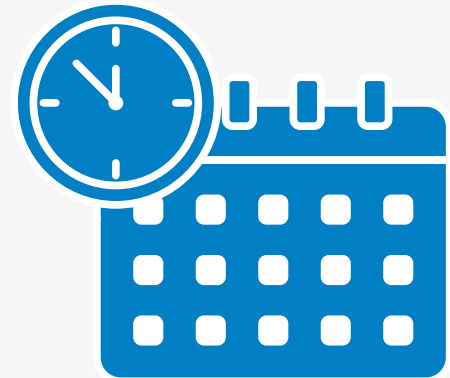
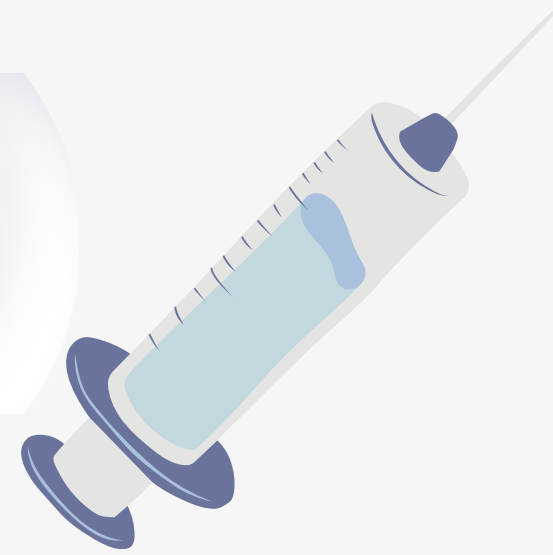
FINO AL
30 APRILE 2022

Dal 1° al al 30 aprile 2022,:

- a) servizi di ristorazione svolti al banco o al tavolo, al chiuso, da qualsiasi esercizio, ad eccezione dei servizi di ristorazione all'interno di alberghi e di altre strutture ricettive riservati esclusivamente ai clienti ivi alloggiati;
- b) piscine, centri natatori, palestre, sport di squadra e di contatto, centri benessere, anche all'interno di strutture ricettive, per le attività che si svolgono al chiuso, nonché spazi adibiti a spogliatoi e docce, con esclusione dell'obbligo di certificazione per gli accompagnatori delle persone non autosufficienti in ragione dell'età o di disabilità;
- c) convegni e congressi;
- d) centri culturali, centri sociali e ricreativi, per le attività che si svolgono al chiuso e con esclusione dei centri educativi per l'infanzia, compresi i centri estivi, e le relative attività di ristorazione;
- e) feste comunque denominate, conseguenti e non conseguenti alle cerimonie civili o religiose, nonché eventi a queste assimilati che si svolgono al chiuso;
- f) attività di sale gioco, sale scommesse, sale bingo e casinò;
- g) attività che abbiano luogo in sale da ballo, discoteche e locali assimilati;
- h) partecipazione del pubblico agli spettacoli aperti al pubblico, nonché agli eventi e alle competizioni sportivi, che si svolgono al chiuso



OBBLIGO VACCINALE



Obbligo vaccinale personale sanitario
L'obbligo è esteso fino al 31 dicembre 2022.

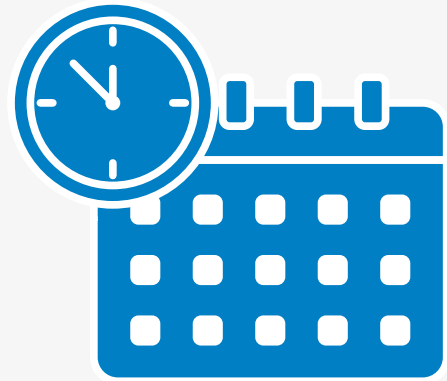
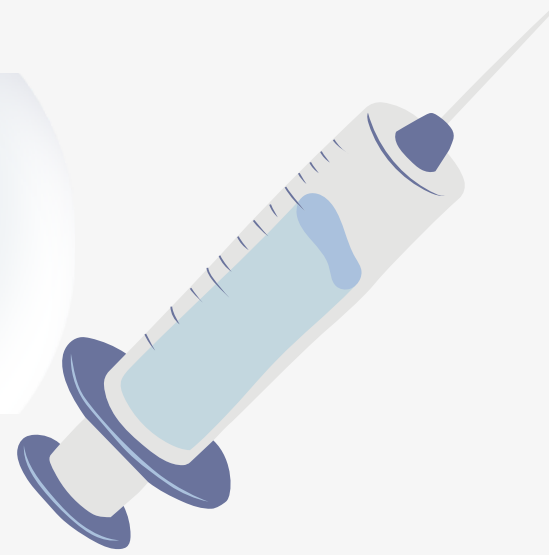
Novità per il personale sanitario sospeso per non essersi vaccinato ma guarito:
“In caso di intervenuta guarigione l'Ordine professionale territorialmente competente, su istanza dell'interessato, dispone la cessazione temporanea della sospensione, sino alla scadenza del termine in cui la vaccinazione è differita in base alle indicazioni contenute nelle circolari del Ministero della salute (probabilmente 4 mesi stante alle indiscrezioni di fonte ministeriale).”

FINO AL
31 DICEMBRE 2022

La sospensione riprende efficacia automaticamente qualora l'interessato ometta di inviare all'Ordine professionale il certificato di vaccinazione entro e non oltre tre giorni dalla scadenza del predetto termine di differimento.”



OBBLIGO VACCINALE



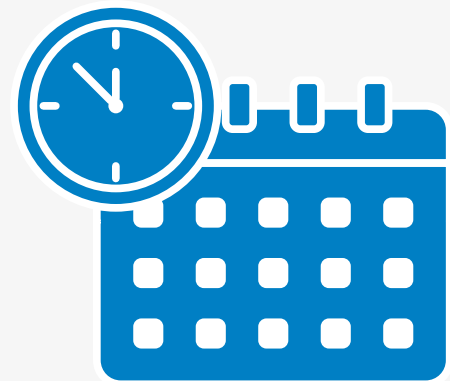
**Obbligo vaccinale per il personale:
della scuola,
del comparto difesa,
sicurezza e soccorso pubblico,
della polizia locale,
istituti penitenziari,
delle università,
delle istituzioni di alta formazione artistica,
musicale e coreutica e degli istituti tecnici superiori.**



**FINO AL
15 GIUGNO 2022**



LAVORATORI OVER 50



Fatto salvo le categorie con obbligo vaccinale i lavoratori Over 50 non vaccinati al lavoro ma col test negativo.

Sarà sufficiente il green pass base per l'accesso nei luoghi di lavoro anche per gli over 50 che fino al 15 giugno sono obbligati alla vaccinazione

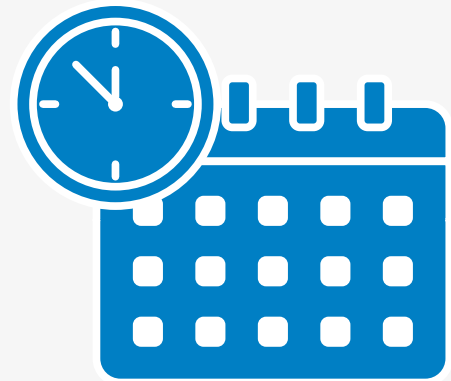
FINO AL
15 GIUGNO 2022



PROROGHE



FINO AL
31 DICEMBRE 2022



FINO AL
30 GIUGNO 2022

- Conferimento di incarichi temporanei a laureati in medicina e chirurgia da parte delle aziende e degli enti del Servizio sanitario nazionale
- Trattenimento in servizio dei dirigenti medici e sanitari e del personale sanitario
- Temporaneo superamento di alcune incompatibilità per gli operatori delle professioni sanitarie

- Conferimento di incarichi di lavoro autonomo, anche di collaborazione coordinata e continuativa, a dirigenti medici, veterinari e sanitari nonché al personale del ruolo sanitario del comparto sanità, collocati in quiescenza, nonché agli operatori socio-sanitari collocati in quiescenza

- Sorveglianza sanitaria lavoratori maggiormente esposti a rischio di contagio

- Disposizioni in materia di lavoro agile per i lavoratori del settore privato



D.L. N. 24/2022

DECRETO RIAPERTURE



Il provvedimento a questo punto viene inviato al Parlamento per la conversione in legge.

La Segreteria UIL FPL del Lario rimane a disposizione



CARTA DEI SERVIZI



I NOSTRI SOCIAL

